

## 典型案例汇

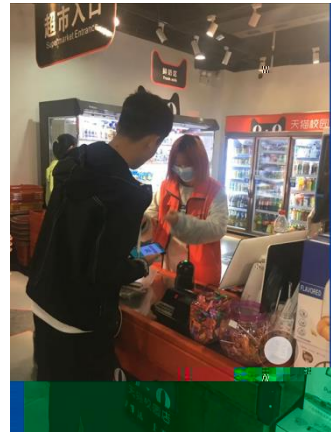
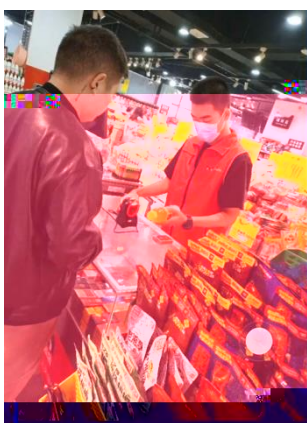
案例名称	案例类型	案例描述	案例特色
疫— 徒制	三教改革	案 上 在 共	学,采用线 投身学习, 学习与抗疫
学徒制 猫新零售 学期教学	人才培养	1. 在 2. 式 3. 程 4. 程 5. 师 6. 程	学模式 人才培养模 程 “双导师” 素质 方式
“中企”为 管理专业 培养模	人才培养	1. 在 2. 式 3. 程 4. 程 5. 师 6. 程	学模式 人才培养模 程 “双导师” 素质 方式
工、人 具有示	人才培养	1. 在 2. 式 3. 程 4. 程 5. 师 6. 程	学模式 人才培养模 程 “双导师” 素质 方式

2020





2



3









19统计与会计3

签到 问卷 抢答 选人 评分 测验 活动库

10 16:40

抢答 03:1

调查时间和调查期限的含义是密切联系的。

抢答 03:10 16:20

2、调查单位与填报单位的关系是( )。 A、二者是一致的 B、二者有时是一致的 C、二者没有关系 D、调查单位大于...

调查项目是什么?

选人 03:10 16:22

某市规定2019年工业经济活动成果年报呈报时间是2020年1月31日,其调查时间为( )。

抢答 03:10 16:30

调查单位与填报单位的关系是( )。

抢答 03:10 16:32

5、统计调查的直接要求有( )。

抢答 03:10 16:37

(课堂互动)





